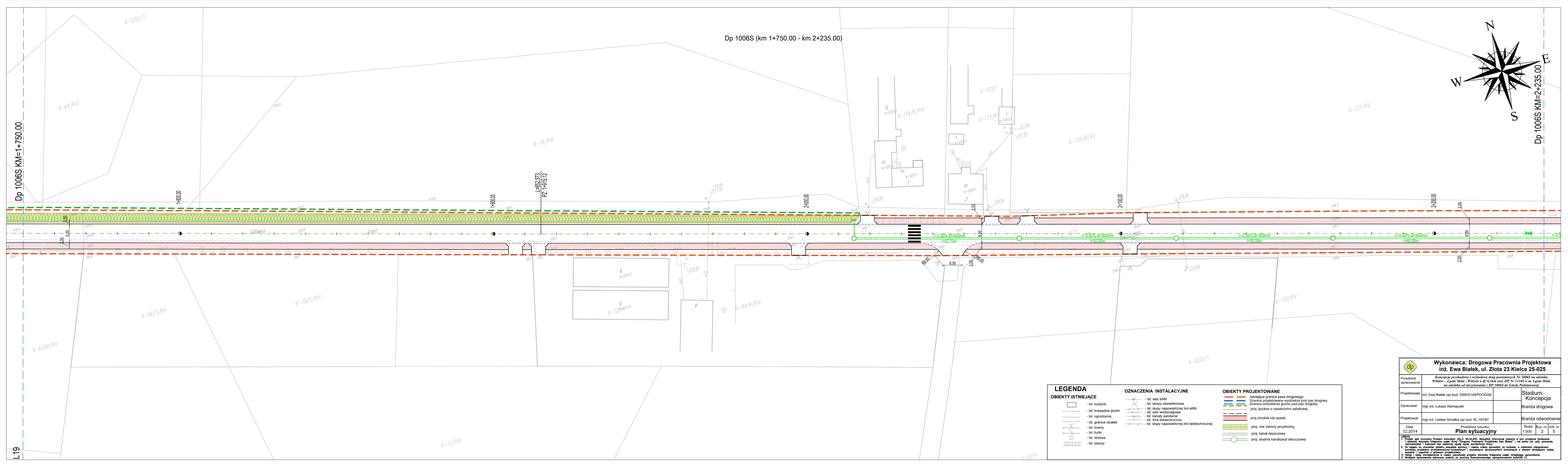


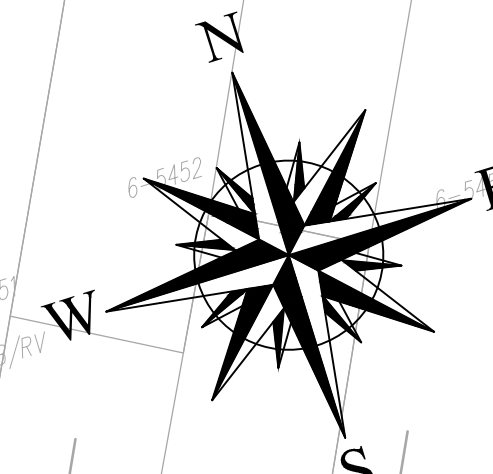
Dp 1006S (km 1+750.00 - km 2+235.00)



LEGENDA		OZNACZENIA INSTALACYJNE		OBIEKTY PROJEKTOWANE	
OBIEKTY ISTNIEJĄCE		OBIEKTY INSTALACYJNE		OBIEKTY PROJEKTOWANE	
	- Ist. budynki		- Ist. sieć eNN		- Istniejąca granica pasa drogowego
	- Ist. krawężnie jezdni		- Ist. słupy napowietrznej linii eNN		- Granica projektowane wydzielenia pod pas drogowy
	- Ist. ogrodzenia		- Ist. sieć wodociągowa		- Granica odzyskania gruntu pod pas drogowy
	- Ist. granice działek		- Ist. kanały sanitarne		- proj. jezdnie o nawierzchni asfaltowej
	- Ist. bramy		- Ist. linia teletechniczna		- proj. chodnik lub opaski
	- Ist. furty		- Ist. słupy napowietrznej linii teletechnicznej		- proj. rów ziemny przydrożny
	- Ist. drzewa				- proj. kanał deszczowy
	- Ist. skarpy				- proj. studnia kanalizacji deszczowej

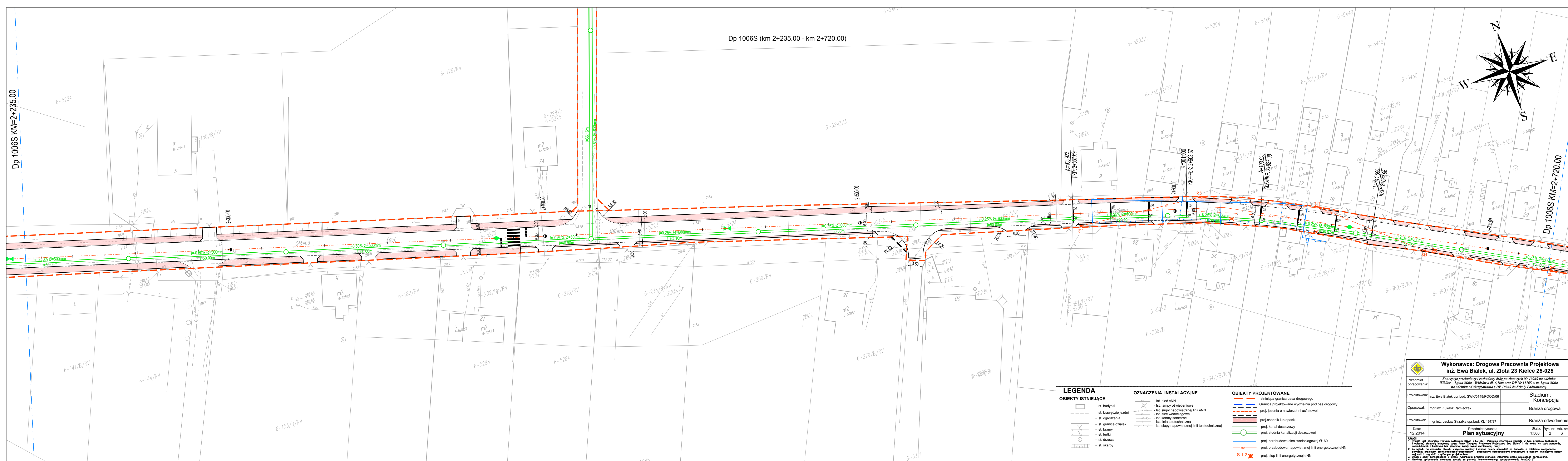
Wykonawca: Drogową Pracownia Projektowa inż. Ewa Białek, ul. Złota 23 Kielce 25-025			
Przedmiot opracowania: <i>Koncepcja przebudowy i rozbudowy dróg powiatowych Nr 1006S na odcinku Włków - Lgota Mała - Władów o dł. 6,1km oraz DP Nr 1116S w m. Lgota Mała na odcinku od skrzyżowania z DP 1006S do Szkoły Podstawowej.</i>			
Projektowała:	inż. Ewa Białek upr.bud. SWK/0149/POOD/05	Stadium:	Koncepcja
Opracował:	mgr inż. Lukasz Ramiączek	Branża:	drogowa
Projektował:	mgr inż. Lesław Strzałka upr.bud. KL 197/87	Branża odwodnienie:	
Data:	12.2014	Przedmiot rysunku:	Plan sytuacyjny
Skala:	1:500	Rys. nr:	2
Ark. nr:	5		
<small> UWAGI: 1. Projekt jest obrabiany Programem AutoCAD (Dz.U. 04.24.03). Wszystkie informacje zawarte w tym projekcie (opisane i opisane) stanowią integralną część firmy "Drogowa Pracownia Projektowa inż. Ewa Białek" i nie wolno ich użyć ponownie, reprodukcji i kopii bez pisemnej zgody wytwórcy. Firma: 2. Za wygląd no charakter obiektu wszystkie wymiary i rozmiary należy sprawdzić na budowie, a wszelkie niezgodności pomiędzy projektem architektoniczno-budowlanym i szkodowymi opracowaniami branżowymi o stadium istniejącego należy wyznaczyć i uzgodnić z głównym projektantem. 3. Usługi i opisy zamieszczone w części operacyjnej projektu stanowią integralną część niniejszego opracowania. 4. Niniejsze opracowanie wykonano za pomocą licencjonowanego oprogramowania AutoCAD LT. </small>			

Dp 1006S (km 2+235.00 - km 2+720.00)



Dp 1006S KM=2+235.00

Dp 1006S KM=2+720.00

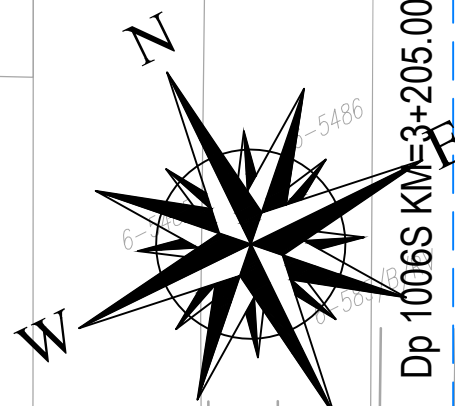


LEGENDA		OZNACZENIA INSTALACYJNE		OBIEKTY PROJEKTOWANE	
	OBIEKTY ISTNIEJĄCE		ist. sieć eNN		Istniejąca granica pasa drogowego
	ist. lampy oświetleniowe		ist. słupy napowietrznej linii eNN		Granica projektowana wydzielnia pod pas drogowy
	ist. ogrodzenia		ist. sieć wodociągowa		proj. jezdnia o nawierzchni asfaltowej
	ist. linie techniczne		ist. kanały sanitarne		proj. chodnik lub opaski
	ist. linie telekomunikacyjne		ist. linie telekomunikacyjne		proj. kanał deszczowy
	ist. bramy		ist. słupy napowietrznej linii telekomunikacyjnej		proj. studnia kanalizacji deszczowej
	ist. furtki				proj. przebudowa sieci wodociągowej Ø160
	ist. drzewa				proj. przebudowa napowietrznej linii energetycznej eNN
	ist. skąpy				proj. słup linii energetycznej eNN

Wykonawca: Drogową Pracownia Projektowa inż. Ewa Białek, ul. Złota 23 Kielce 25-025			
Przedmiot opracowania:	Konsepcaja przebudowy i rozbudowy dróg powiatowych Nr 1006S na odcinku Włoków - Lgota Mała - Widozów o dł. 6,1km oraz DP Nr 1116S w m. Lgota Mała na odcinku od skrzyżowania z DP 1006S do Szkoły Podstawowej.		Stadium: Konsepcaja
Projektowała:	inż. Ewa Białek upr.bud. SWK/0149/POD/06		Branża: drogowa
Opracował:	mgr inż. Lukasz Ramiączek		Branża: odwodnienie
Projektował:	mgr inż. Lesław Strzałka upr.bud. KL 197/87		
Data: 12.2014	Przedmiot rysunku: Plan sytuacyjny		Skala: Rys. nr Ark. nr 1:500 2 6
<small> UWAGI: 1. Projekt jest obrabiany Programem AutoCAD (2011, 24.24.83). Wszystkie informacje zawarte w tym projekcie (opiszone i opisane) stanowią integralną część firmy "Drogowa Pracownia Projektowa inż. Ewa Białek" i nie wolno ich użyć ponownie, reprodukcji i kopiowania bez pisemnej zgody wytwórcy. Firma: 2. Za wygląd i charakter obiektu wszystkie wymiary i rzędne należy sprawdzić na budowie, a wszelkie niezgodności pomiędzy projektem a rzeczywistością budowlaną i wszelkimi opracowaniami branżowymi o statusie inżynierskim należy wykluczyć i uzgodnić z głównym projektantem. 3. Ustęp i opisy zamieszczone w części operacyjnej projektu stanowią integralną część obowiązkowego opracowania. 4. Należy wykonać opracowanie zgodnie z pomocą licencjonowanego oprogramowania AutoCAD LT. </small>			



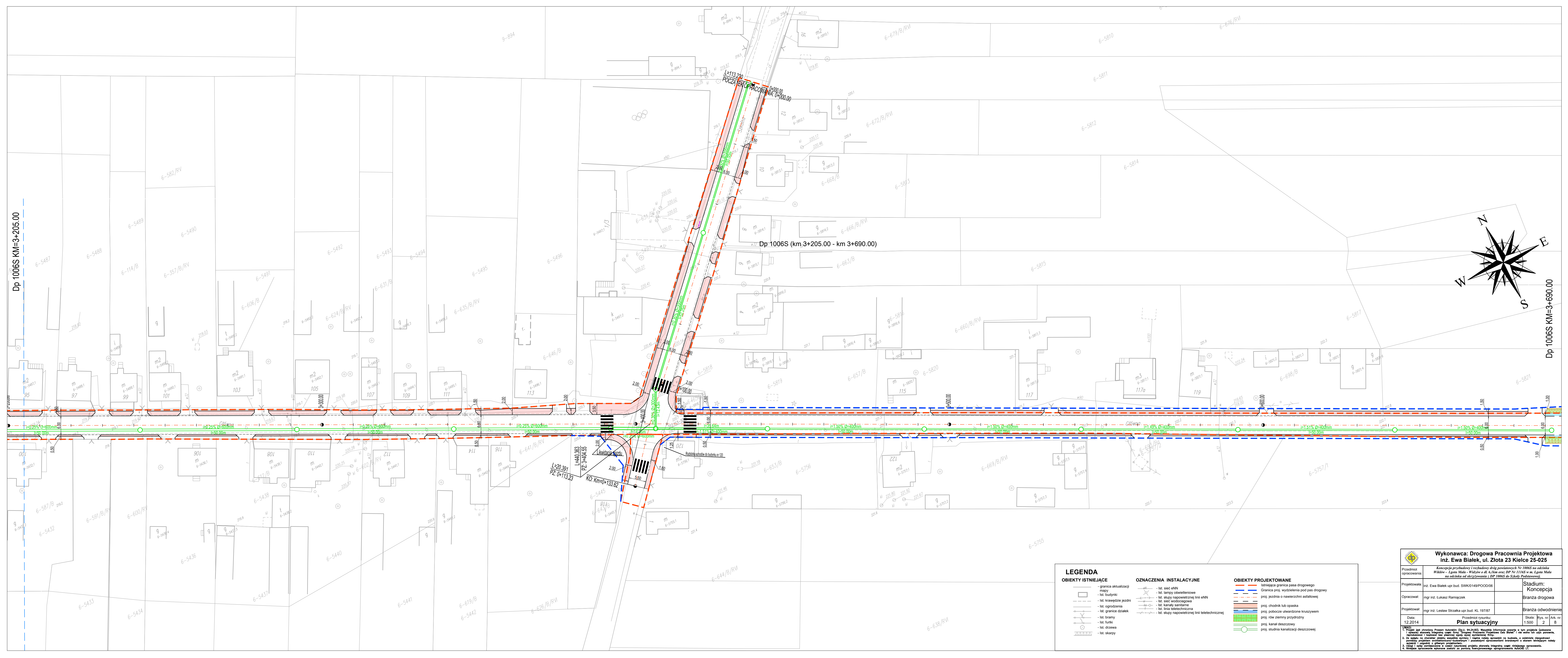
Dp 1006S (km 2+720.00 - km 3+205.00)



LEGENDA

OBIEKTY ISTNIEJĄCE	OZNACZENIA INSTALACYJNE	OBIEKTY PROJEKTOWANE
<ul style="list-style-type: none"> granicz aktualizacji mapy ist. budynki ist. krawędzie jezdni ist. ogrodzenia ist. granice działek ist. furtyki ist. drzewa ist. skarpy 	<ul style="list-style-type: none"> ist. sieć eNN ist. lampy oświetleniowe ist. słupy napowietrznej linii eNN ist. sieć wodociągowa ist. kanały sanitarne ist. linia teletechniczna ist. słupy napowietrznej linii teletechnicznej 	<ul style="list-style-type: none"> Istniejąca granica pasa drogowego Granica proj. wydzielenia pod pas drogowy proj. jezdnia o nawierzchni asfaltowej proj. chodnik lub opaska proj. kanał deszczowy proj. studnia kanalizacji deszczowej proj. przebudowa napowietrznej linii energetycznej eNN proj. słup linii energetycznej

Przedmiot opracowania:	Koncepcja przebudowy i rozbudowy dróg powiatowych Nr 1006S na odcinku Włków - Lgota Mała - Władów o dł. 6,1km oraz DP Nr 1116S w m. Lgota Mała na odcinku od skrzyżowania z DP 1006S do Szkoły Podstawowej.
Projektował:	inż. Ewa Białek ur.bud. SWK/0149/POD/06
Opracował:	mgr inż. Lukasz Ramiączek
Projektował:	mgr inż. Lesław Strzałka ur.bud. KL.197/87
Data:	12.2014
Przedmiot rysunku:	Plan sytuacyjny
Skala:	Rys. nr Ark. nr 1:500 2 7
<p>UWAGI:</p> <p>1. Projekt jest obrabiany Programem Autokad (Dz.U. 04.24.83). Wszystkie informacje zawarte w tym projekcie (opiszone i opisane) stanowią integralną część Projektu Drogową Pracownia Projektowa inż. Ewa Białek i nie wolno ich użyć ponownie, reprodukcji i kopiowania bez pisemnej zgody wytwórcy. Firma</p> <p>2. Za zgodności z charakterem obiektu wyznaczone symbole i rozmiarzy zostały wprowadzone do budowania, a wszelkie niezgodności pomiędzy projektem architektonicznym-konstrukcyjnym i instalacyjnym opracowanymi brażownikami o statusie indywidualnym należy wykluczyć i uzgodnić z głównym projektantem.</p> <p>3. Użyte i opisy zamieszczone w części rysunkowej projekcie stanowią integralną część obiektywnego opracowania.</p> <p>4. Niezbędne opracowania wykonane zostały za pomocą licencjonowanego oprogramowania AutoCAD LT.</p>	



LEGENDA	
OBIEKTY ISTNIĄCE	OZNACZENIA INSTALACYJNE
<ul style="list-style-type: none"> - granica aktualizacji mapy - linie budynki - linie trawersy jezdni - linie ogrodzenia - linie granice działek - linie bramy - linie furty - linie drzewa - linie skarpy 	<ul style="list-style-type: none"> - linie sieci eHNN - linie lampy oświetleniowe - linie skłupy napowietrznej linii eHNN - linie sieci wodociągowej - linie kanały sanitarne - linie linia teletechniczna - linie skłupy napowietrznej linii teletechnicznej
	OBIEKTY PROJEKTOWANE
	<ul style="list-style-type: none"> - linie istniejąca granica pasa drogowego - linie granica proj. wydzielenia pod pas drogowy - linie proj. jezdnia o nawierzchni asfaltowej - linie proj. chodnik lub opaska - linie proj. pobocze utwardzone kruszywem - linie proj. rów ziemny przydrożny - linie proj. kanał deszczowy - linie proj. studnia kanalizacji deszczowej

Wykonawca: Drogorowa Pracownia Projektowa	
inż. Ewa Białek, ul. Złota 23 Kielce 25-025	
Przedmiot opracowania: <i>Konceptcja przebiegu i rozkładu dróg powiatowych Nr 1006S na odcinku Władów - Łęga Mała - Władów a dl. 6,1km oraz: DP Nr 1116S w m. Łęga Mała na odcinku od skrzyżowania z DP 1006S do Szkoły Podstawowej.</i>	
Projektowała: inż. Ewa Białek upr. bud. SWK/0149/POOD/06	Stadium: Konceptcja
Opracował: mgr inż. Lukasz Ramiączek	Branża: drogowa
Projektował: mgr inż. Lesław Strzalka upr. bud. KL 197/87	Branża odwołanie:
Data: 12.2014	Przedmiot rysunku: Plan sytuacyjny
	Skala: Rys. nr Ark. nr 1:500 2 8

UWAGI:
 1. Projekt jest obowiązujący Prosem Autorskim (Cz. II, §4.24.43). Wszelkie informacje zawarte w tym projekcie (opisane, reprodukcje i kopie) bez zgody autora nie mogą być wykorzystywane do celów komercyjnych.
 2. Za zgodę na charakter obiektu, wyznaczenie granicy i rozkładu należy sporządzić na budowie, a następnie niepodlegającemu poddany programem upublicznianiu i pozostawieniu opracowania branżowego w stanie nieaktywnym.
 3. Wszelkie zmiany i poprawki należy zgłaszać do autora projektu.
 4. Wszelkie opracowania wykonane zgodnie z poleceniami kierownika opracowania.