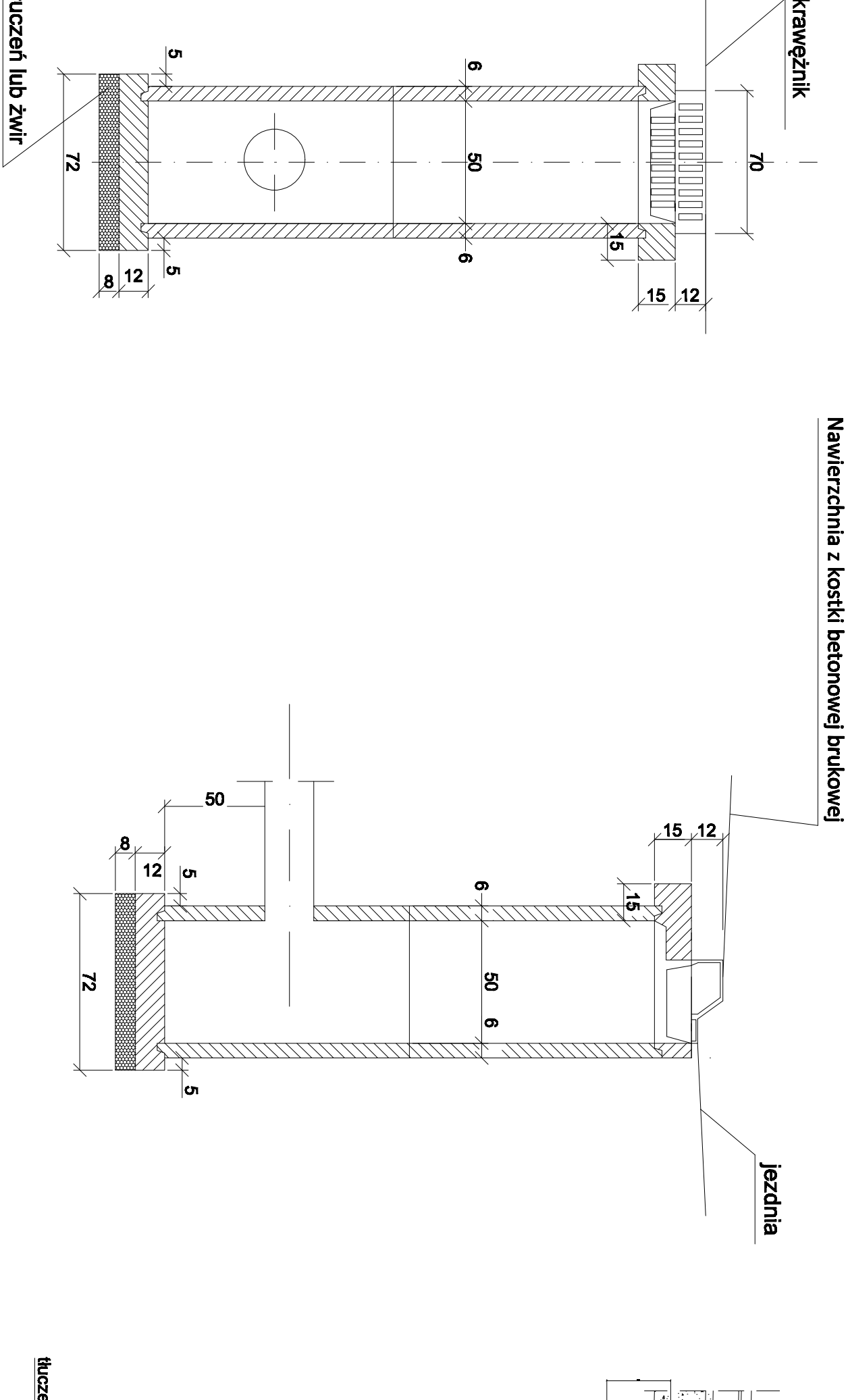
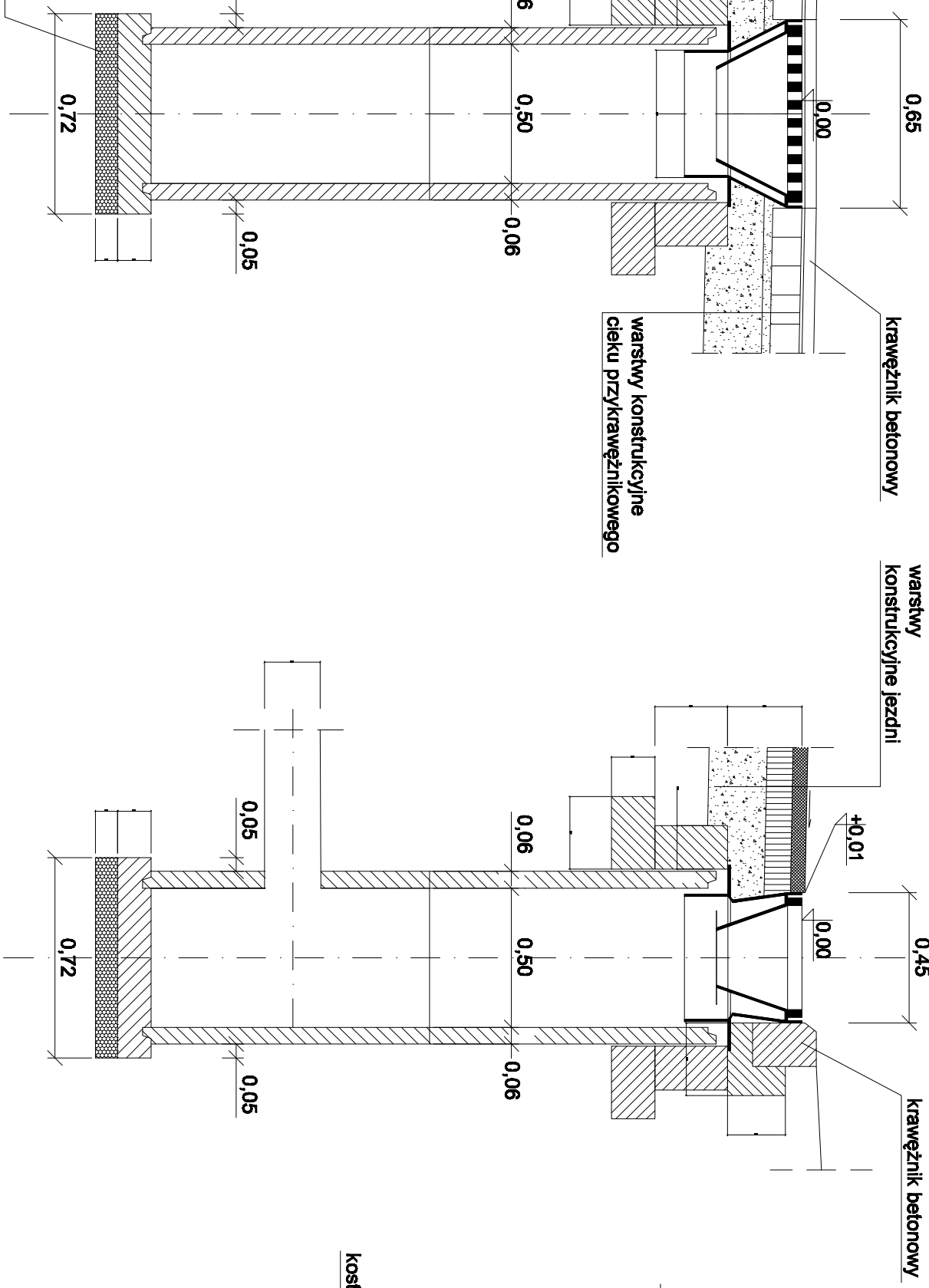


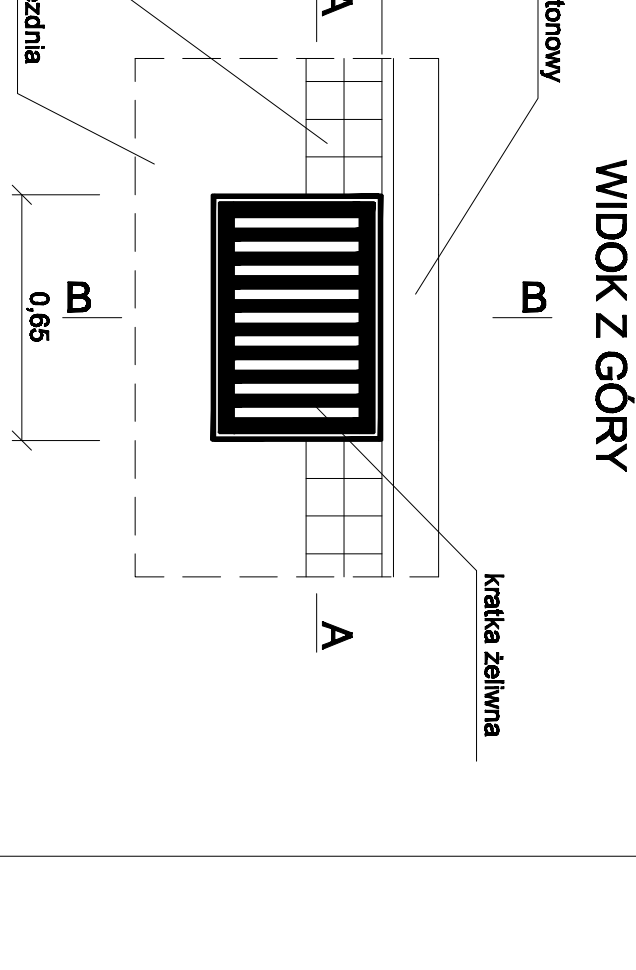
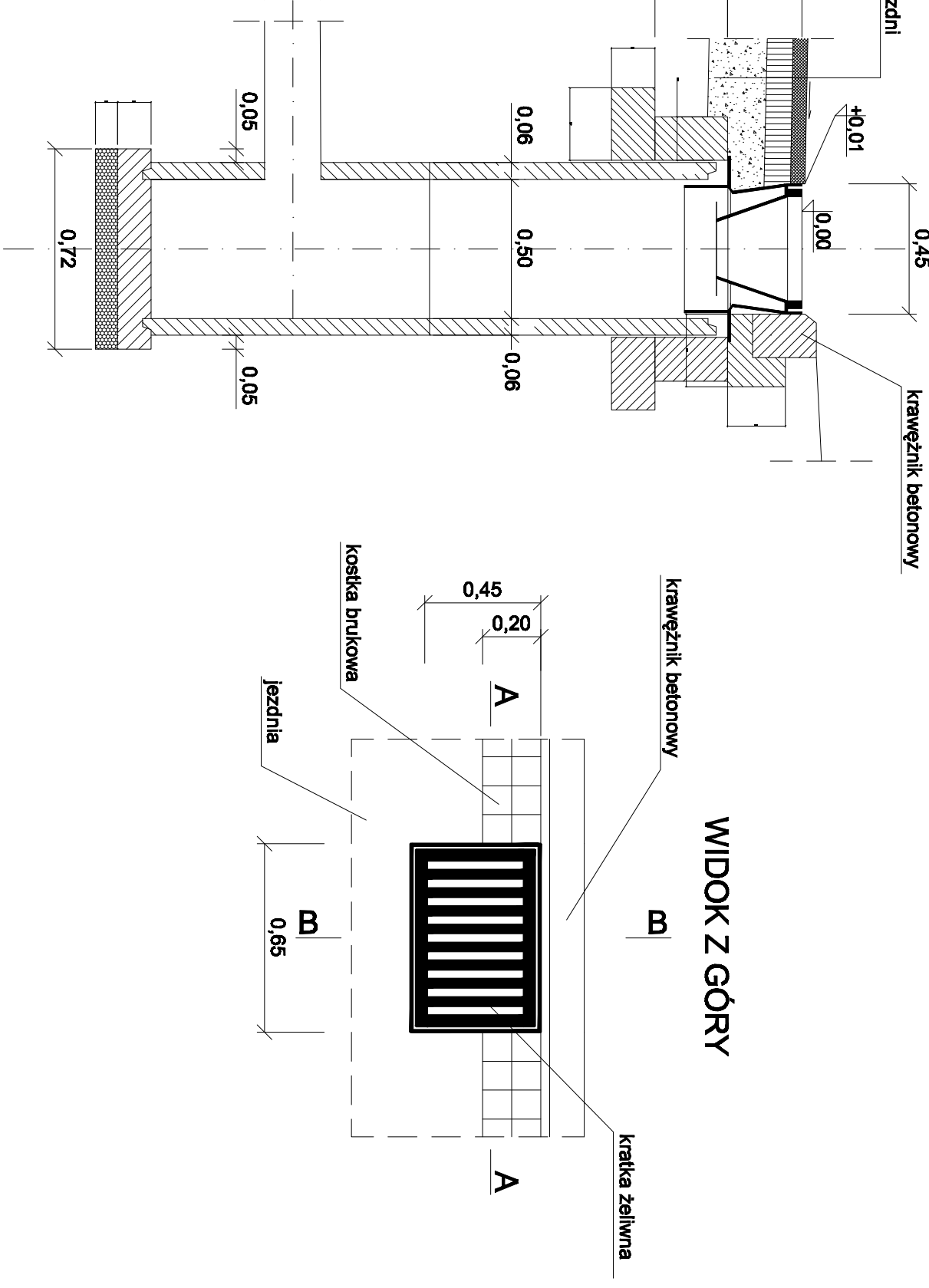
STUDZIENKA ŚCIEKOWA NR 1
TYPU PRZYKRAWĘŻNIKOWEGO



STUDZIENKA ŚCIEKOWA NR 2
PRZĘKROJ
A - A



STUDZIENKA ŚCIEKOWA NR 2
PRZĘKROJ
B - B



PRZEBUDOWA WIELOKANOWE		Zamawiający: Powiatowy Zarząd Dróg w Częstochowie	
GRA-MAR		ul. Słowackiego 10, 42-200 Częstochowa	
42-200 Lublin		Nazwa opracowania: Projekt techniczny i kosztorys wykonania oraz	
ul. Ciepłownicza 8/4		wykonanie opłaty drogi powiatowej nr 1082 9 ul. Słowackiego	
ul. Ciepłownicza 8/4		w m. Koźmierz, Gmina Koźmierz	
Projektant: mgr inż. A. Gwał		Podpis: Tytuł rysownika:	
mgr inż. S. Stralec		Szczegeł	
mgr inż. W. Dąbrowski		Data: 10.12.2012	
mgr inż. K. Prociak		Skala: 1:50	
mgr inż. S. Stralec		Nr rys.: 5.2	
mgr inż. S. Stralec			