

LISTOPAD 2017 r.

STADIUM:

## PROJEKT ORGANIZACJI RUCHU

OBIEKT BUDOWLANY:

**PRZEBUDOWA DROGI POWIATOWEJ NR 1000S  
w m. Nowy Broniszew, gmina Mykanów**  
(od skrzyżowania z DW 483 do końca miejscowości  
Nowy Broniszew – dł. 2,7km)

INWESTOR

**POWIATOWY ZARZĄD DRÓG W CZĘSTOCHOWIE**  
**42-200 CZĘSTOCHOWA UL.SOBIESKIEGO 9**

JEDNOSTKA

**Biuro Projektów Inwestycji Drogowych „KOMA”**  
**42-200 Częstochowa ul. Kiedrzyńska 19**

**Przewidywany termin wprowadzenia nowej stałej organizacji ruchu -  
grudzień 2018 r.**

NR UPRAWNIENÍ			PODPIS
PROJEKTANT:	mgr inż. Konrad ZYMEK	UAN-VIII/83861/86/89 SLK/BD/1070/02	
	techn. Janusz BOŻEK		

# **OPIS TECHNICZNY**

## **1. Dane ogólne**

### **1.1. Podstawa opracowania**

Umowa na opracowanie projektu:  
**„PRZEBUDOWA DROGI POWIATOWEJ NR 1000S  
w m. Nowy Broniszew, gmina Mykanów - DOCELOWA ORGANIZACJA RUCHU”.**

Zakres opracowania

- oznakowanie pionowe
- oznakowanie poziome
- wprowadzenie rozwiązań inżynierii ruchu drogowego, umożliwiających bezpieczne poruszanie się w pasie drogowym.

### **1.2. Materiały wyjściowe**

- orientacja w skali 1:25000
- mapa zasadnicza w skali 1:500
- rozporządzenie Ministrów Infrastruktury oraz Spraw Wewnętrznych i Administracji z dnia 31 lipca 2002 r. w sprawie znaków i sygnałów drogowych (Dz. U. Nr170, poz.1393 ze zm.)
- rozporządzenie Ministra Infrastruktury z dnia 3 lipca 2003 r. w sprawie szczegółowych warunków technicznych dla znaków i sygnałów drogowych oraz urządzeń bezpieczeństwa ruchu drogowego i warunków ich umieszczania na drogach (Dz. U. Nr220, poz.2181 z dnia 23.grudnia 2003 r. ze zm.)
- szczegółowe warunki techniczne dla znaków i sygnałów drogowych oraz urządzeń bezpieczeństwa ruchu drogowego i warunki ich rozmieszczania na drogach. Załączniki 1-4 do rozporządzenia Ministra Infrastruktury z dnia 3 lipca 2003 r.
- rozporządzenie Ministra Infrastruktury z dnia 23 września 2003 r. w sprawie szczegółowych warunków zarządzania ruchem na drogach oraz wykonywania nadzoru nad tym zarządzaniem (Dz. U. Nr177, poz.1729 ze zm.)
- uzgodnienia z inwestorem
- wizja w terenie
- projekt „PRZEBUDOWA DROGI POWIATOWEJ NR 1000S w m. Nowy Broniszew, gmina Mykanów”

## **2. Stan istniejący**

### **2.1 Charakterystyka drogi i ruchu na drodze**

Droga powiatowa nr 1000S (ul. Gościńska i ul. Słoneczna) zlokalizowana jest na terenie gminy Mykanów. Przebiega w terenie ścisłej zabudowy. Jest to droga klasy „Z” o ustalonej kategorii ruchu KR-3. Na całej długości posiada dwa pasy ruchu. Aktualna szerokość drogi wynosi ok. 5,0 m. Na poszczególnych odcinkach drogi występują szcążkowe rowy przydrożne. Ww. droga posiada nawierzchnię bitumiczną.

Średnie natężenie ruchu – 540 pojazdów/ dobę.

Ruch pieszy nie jest wydzielony, odbywa się drogą i poboczami i ma charakter lokalny.

Ze względu na przebieg w rejonie zabudowy, na opracowywanych odcinkach obowiązuje ustawowe ograniczenie prędkości do 50 km/godz.

Istniejącą organizację ruchu przedstawia rysunek nr 2/1, 2/2.

### **3. Projektowane rozwiązanie**

Przebudowa drogi powiatowej Nr 100 S dotyczy odcinka od skrzyżowania z droga wojewódzką nr 483 w miejscowości Stary Broniszew do końca miejscowości Nowy Broniszew – dł. 2,7km.

Elementy drogi objęte przebudową znajdują się całkowicie w istniejącym pasie drogowy drogi powiatowej.

Projekt nie zmienia przebiegu drogi, załamania i łuki pozostają jak w stanie istniejącym.

#### **3.1. Podstawowe parametry projektowanych elementów komunikacyjnych:**

Droga ogólnodostępna z funkcją w sieci drogowej - powiatowa, o przyjętej klasie droga zbiorcza „Z”:

- jezdnia asfaltowa szer. 6,00 m,
- jednostronny chodnik szerokości 2,0 m,
- jednostronne pobocze szerokości 1,0 m po południowej,
- perony autobusowe długości 20 m po stronie południowej,
- przebudowa skrzyżowania z drogą gminną w km 1+900,
- zjazdy w miejscach śladów zjazdów istniejących na szerokości chodnika z kostki w kolorze czerwonym, na dalszym odcinku do granicy pasa drogowego utwardzenie kruszywem

### **3. Organizacja ruchu**

Zaprojektowana organizacja ruchu odpowiada nowym warunkom ruchu powstałym w związku z przebudową drogi powiatowej DP-1000 S.

Realizacja rozbudowy:

- nie wpłynie na zwiększenie natężenia ruchu na drodze,
- poprawi bezpieczeństwo obsługi zabudowy,
- poprawi jakość połączenia na tym odcinku.

W istniejącym oznakowaniu pionowym:

- zmieniono ustawienie istniejących znaków po stronie północnej za projektowany chodnik,
- wprowadzono nowe znaki pionowe i poziome na skrzyżowaniu z drogą gminną w km 1+900,
- wprowadzono oznakowanie poziome na pozostałym odcinku przebudowywanej drogi w postaci linii segregacyjnych oraz linii przystankowych P-17

#### 4. Oznakowanie pionowe

W związku z przebudowywanym układem komunikacyjnym zaprojektowano nowe znaki uzupełniające istniejącą organizację ruchu.

Wszystkie nowo projektowane znaki pokazane na **rys. nr 2/1, 2/2** z oznaczeniem opisowym, należy ustawić na stałe w zaprojektowanych punktach.

Dla oznakowania pionowego należy utrzymać standard preferowany przez administrację drogową: wszystkie znaki pionowe muszą być odblaskowe - II generacji.

Klasa wielkości:

- średnie – droga powiatowa,

Tarcze znaków należy wykonać z podwójnie giętymi krawędziami na całym obwodzie.

Słupki ustawione w zieleńcach winny być zaopatrzone w nakładki gumowe chroniące przed obrastaniem trawą i ułatwiające koszenie ich otoczenia.

W ramach dostosowania istniejącego oznakowania pionowego przewidziano wymianę znaków pozostawianych.

##### ZESTAWIENIE PROJEKTOWANYCH ZNAKÓW PIONOWYCH

OPIS ZNAKU DROGOWEGO	ILOŚĆ szt.	RAZEM szt.
A-6a	1	
A-7	1	2
B-20	1	1
D-1	2	
D-2	1	
D-15	2	5
RAZEM znaki		8

Słupki do znaków - 6 sztuk

##### ZESTAWIENIE ZNAKÓW PIONOWYCH DO PRZESTAWIENIA

OPIS ZNAKU DROGOWEGO	ILOŚĆ szt.	RAZEM szt.
A-7	1	1
B-18	1	1
D-15	1	
D-42	1	4
E-2a	1	
E-17a	1	
E-18a	1	3
T-0	1	1
RAZEM do wymiany (rozbiórka i ponowne ustawienie nowych tablic)		10

Słupki do znaków (rozbiórka i ponowne ustawienie nowych) - 7 sztuk

### ZESTAWIENIE ZNAKÓW PIONOWYCH DO WYMIANY

OPIS ZNAKU DROGOWEGO	ILOŚĆ szt.	RAZEM szt.
A-3	1	1
D-15	1	4
D-42	2	
D-43	1	
E-17a	2	4
E-18a	2	
RAZEM do wymiany (rozbiórka i ponowne ustawienie nowych tablic)		9

**Słupki do znaków (rozbiórka i ponowne ustawienie nowych) - 8 sztuk**

Projekt przewiduje się **usunięcie** jednego istniejącego znaku **B-18** (3,5t) na wlocie drogi gminnej.

## 5. Oznakowanie poziome

Zaprojektowane oznakowanie poziome stanowi niezbędne uzupełnienie projektu oznakowania pionowego.

Projektowane elementy oznakowania poziomego posiadają opis oznaczający rodzaj linii wraz z ich długościami na **rys. nr 2/1, 2/2**.

Wykaz projektowanych znaków poziomych przedstawiono w tabeli.

### ZESTAWIENIE PROJEKTOWANYCH ZNAKÓW POZIOMYCH

OPIS ZNAKU POZIOMEGO	DŁUGOŚĆ	POWIERZCHNIA MALOWANA
P-1b	2409 m	96,36 m <sup>2</sup>
P-1e	13 m	1,56 m <sup>2</sup>
P-4	71,17 m	17,09 m <sup>2</sup>
P-6	200 m	16 m <sup>2</sup>
P-7a	17 m	2,04 m <sup>2</sup>
P-7c	2556 m	153,36 m <sup>2</sup>
P-7d	69,88	8,39 m <sup>2</sup>
P-17	120 m	18,24 m <sup>2</sup>
RAZEM		313,04 m <sup>2</sup>

Całość oznakowania poziomego należy wykonać jako oznakowanie grubowarstwowe.

## 6. ELEMENTY BEZPIECZEŃSTWA RUCHU

Nie projektowano dodatkowych elementów bezpieczeństwa ruchu drogowego. Istniejące tablice kierujące U-3d i U-3c przewidziano do wymiany.

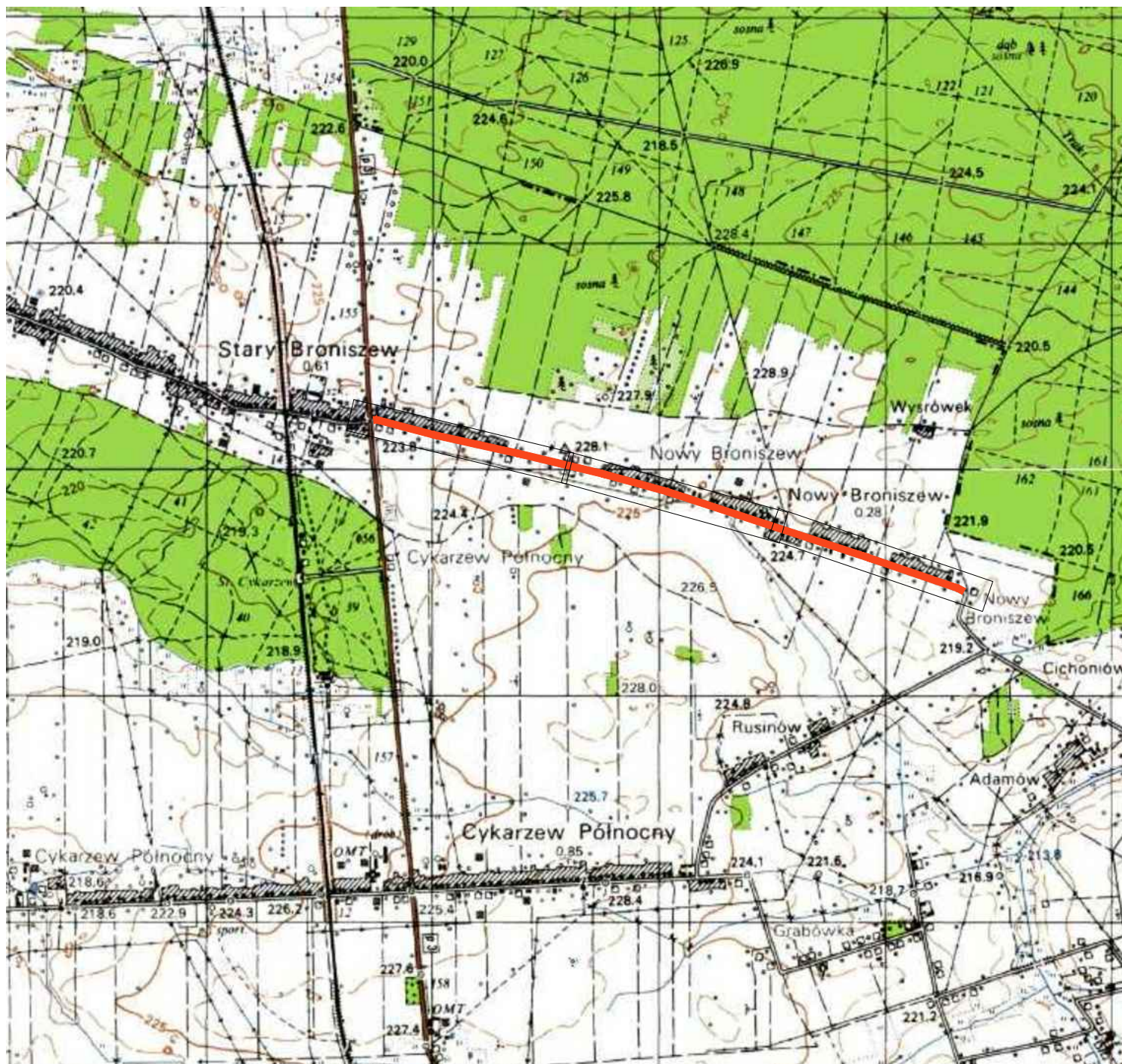
**ZESTAWIENIE URZĄDZEŃ BEZPIECZEŃSTWA RUCHU DO WYMIANY**

OPIS URZĄDZENIA BEZPIECZEŃSTWA	ILOŚĆ	RAZEM
U-3d tablica prowadząca ciągła w lewo 3000mm	1	
U-3c tablica prowadząca ciągła w prawo 3000mm	1	
		2

Projektowane oznakowanie poziome, pionowe oraz elementy bezpieczeństwa ruchu należy wykonać wg **rys. nr 2/1, 2/2**, zgodnie ze standardami zarządcy drogi – Powiatowego Zarządu Dróg w Częstochowie, oraz wg zaleceń i instrukcji montażu producenta.

**Przewidywany termin wprowadzenia nowej stałej organizacji ruchu - grudzień 2018 r.**





## BIURO PROJEKTÓW INWESTYCJI DROGOWYCH "K O M A"

42-200 Częstochowa ul. Kiedrzyńska 19 tel./fax 034 366-45-57

NIP 573 104 51 61 e-mail: biurokoma@op.pl

Nazwa obiektu: Przebudowa drogi powiatowej nr 1000 S w miejscowości Nowy Broniszew, gmina Mykanów.

Inwestor: POWIATOWY ZARZĄD DRÓG W CZĘSTOCHOWIE UL.SOBIESKIEGO 9

Przedmiot rysunku: **PROJEKT ORGANIZACJI RUCHU**  
Orientacja

Skala:

1:25000

Projektował: mgr inż. Konrad Zymek Upr. Nr UAN-VIII/83861/86/89

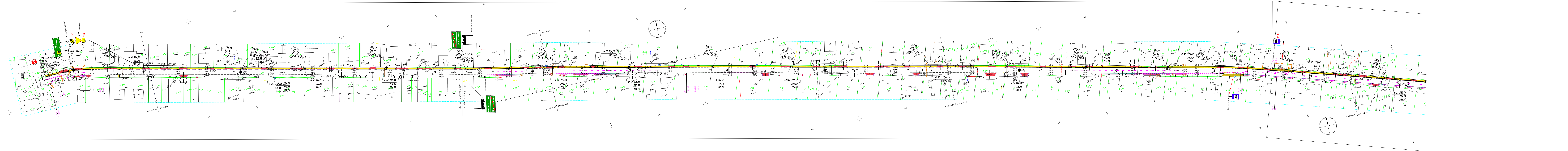
Podpis:

Rys. nr 1

Sprawdziła: mgr inż. Dominika Zymek Upr. Nr SKL/4263/PWOD/14

Data: 10.2017





LEGENDA

D-2 PROJEKTOWANE OZNAKOWANIE PIONOWE

PROJEKTOWANE OZNAKOWANIE POZIOME

ISTNIEJĄCE OZNAKOWANIE PIONOWE

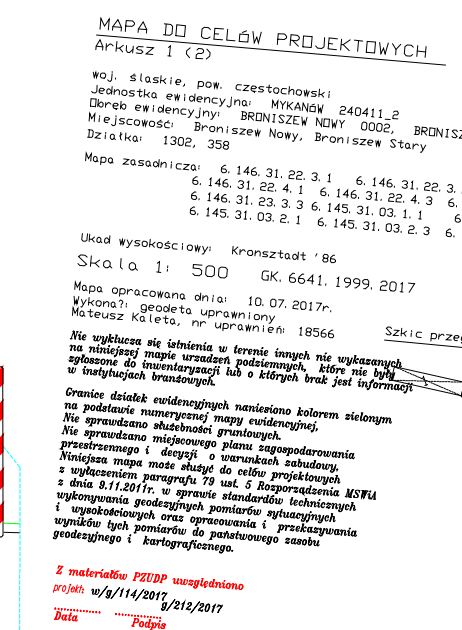
ISTNIEJĄCE OZNAKOWANIE POZIOME

BIURO PROJEKTÓW INWESTYCJI DROGOWYCH "K O M A"  
42-200 Częstochowa ul. Kiedrzyńska 19 tel./fax 034 366-45-57  
NIP 573 104 51 61 e-mail: biurokoma@op.pl

Nazwa obiektu: Przebudowa drogi powiatowej nr 1000 S w miejscowości Nowy Broniszew, gmina Mykanów.

Inwestor: POWATOWY ZARZĄD DRÓG W CZĘSTOCHOWIE UL. SOBIESKIEGO 9		Skala: 1:50000
Przedmiot rysunku: PLAN SYTUACYJNY		Rys. nr 2/1
Projektował: mgr inż. Konrad Zymek Upr. Nr UAN-VIII/83861/86/89	Podpis: mgr inż. Dominika Zymek Upr. Nr SKL/4263/PWOD/14	Data: 11.2017





MA"



Nowy Broniszew, gmina Mykanów

Skala: 1-100

1:50000

	Rys. nr	2.2
--	---------	-----

	Data:	11/2017
--	-------	---------

	11.2017
--	---------