

ZESTAWIENIE STALI								
POZ.	NR PRETA	RODZAJ STALI	DŁUGOŚĆ [cm]	LICZBA SZTUK	DŁUGOŚĆ ŁĄCZNA [m]			
					Ø10	Ø12	Ø14	REBROW
Kp-1	1	Ø12 REBROW	169	376				
	2	Ø12 REBROW	1200	12			65,44	
	3	Ø12 REBROW	370	14			50	
	4	Ø10 REBROW	20	65	18,85		51,8	
	5	Ø14 REBROW	50	77				38,5
DŁUGOŚĆ ŁĄCZNA [m]					18,85	1191,24	38,5	
MASA JEDNOSTKOWA [kg/m]					0,617	0,888	1,208	
MASA [kg]					11,63	1057,82	46,51	
MASA OGÓŁEM [kg]						1115,96		
WYKONAĆ: x 1								

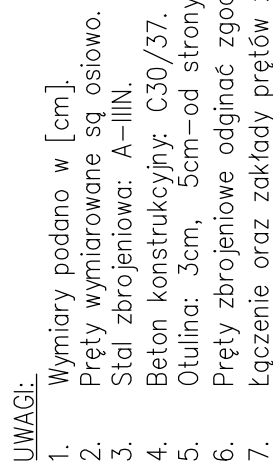
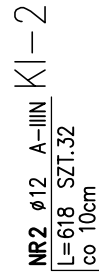
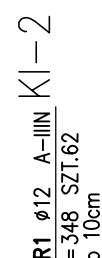
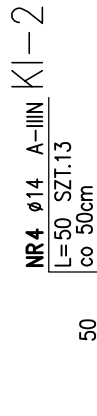
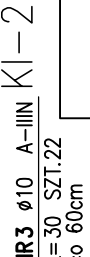
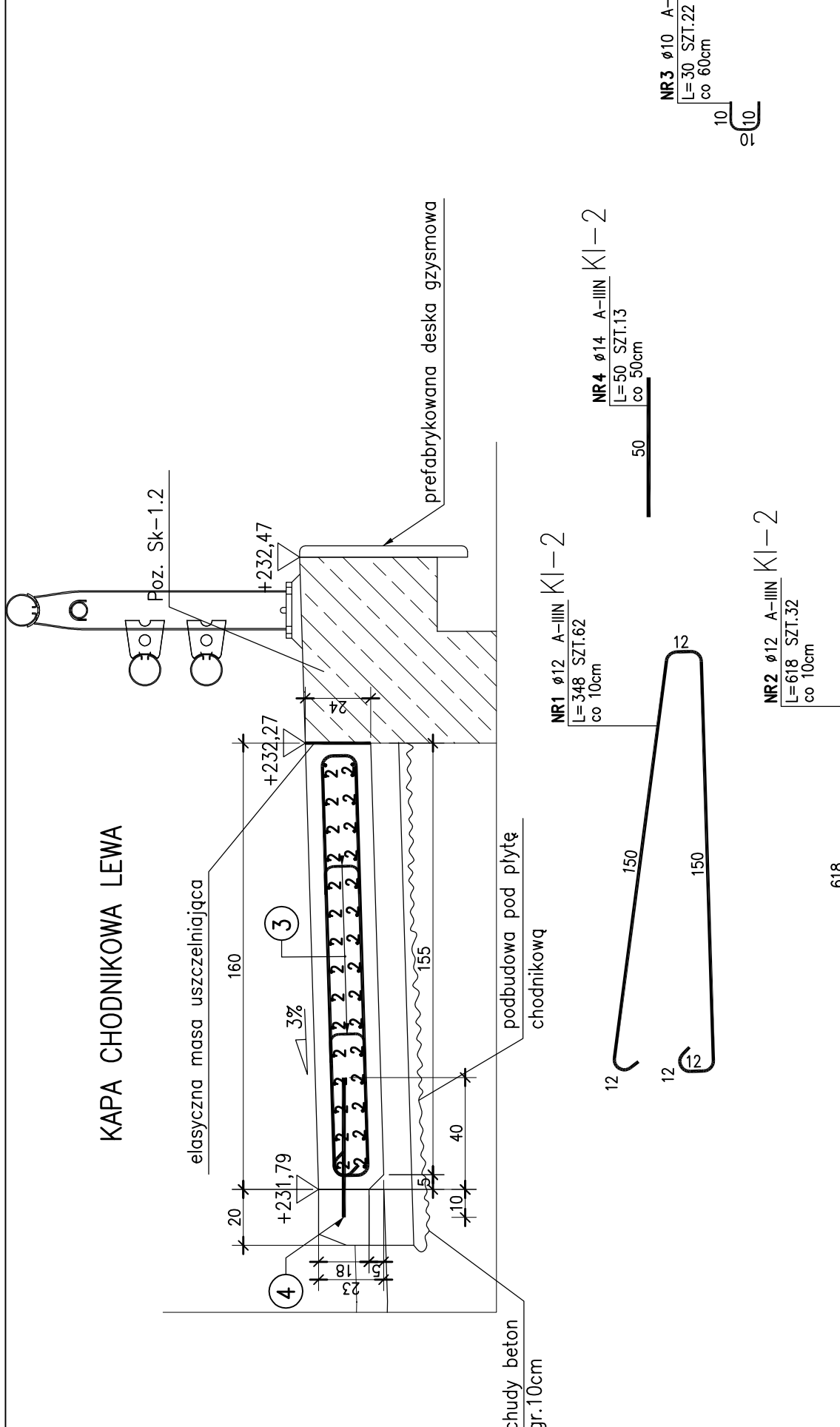
WAGA : Wszystkie sumaryczne długości prętów podane są w osiach prętów.


ZESTAWIENIE STALI							
POZ.	NR PRĘTA	RODZAJ STALI	DŁUGOŚĆ [cm]	LICZBA SZTUK	DŁUGOŚĆ ŁĄCZNA [m]		
					Ø10	Ø12	Ø14
K1-1	1	Ø12 R500W	468	376		1750,68	
	2	Ø12 R500W	1200	132		1584	
	3	Ø12 R500W	370	44		162,8	
	4	Ø10 R500W	29	260	75,4		
	5	Ø14 R500W	50	77			38,5
DŁUGOŚĆ ŁĄCZNA [m]							
MASA	KĄSIENIKOWA [kg/m]				75,4	3506,48	38,5
MASA	[kg]				0,617	0,888	1,208
MASA OGÓLNA [kg]					46,52	3113,75	46,51
WYKONAĆ: x 1						3206,78	
						3206,78	

UWAGA : Wszystkie sumaryczne długości prętów podane są w osiach prętów.

POZ.	NR PRETA	RODZAJ STALI	DŁUGOŚĆ [cm]	SZUK	DŁ. ŁAZCZA [m]	
					A=11N	Ø12
K1-2	1	Ø12 A=11N	346	62		
	2	Ø12 A=11N	318	32	23,76	
	3	Ø12 A=11N	30	22	19,76	
	4	Ø12 A=11N	50	13	6,6	6,5
DŁUGOŚĆ RAZEM [m]					6,6	41,52
MASA ŁĄCZNIOWA [kg/m]					0,617	0,888
MASA ŁĄCZNIOWA [kg]					4,07	367,21
MASA OGÓMNA [kg]						379,13
WYKONANIE x 2						758,26

UWAGA : Wszystkie wymiary prętów podawane są w osiach prętów.



	<p>Pracownia Projektowa NIEWEŁETA mgr inż. Tomasz Gacek ul. Jesionowa 14/131 43-303 Bielsko-Białe</p>		<p>ALBIS  BIURO BUDOWLANE PROJEKTY WYKONANIE REALIZACJE</p>		<p>RYSUJEK NR: PW-23</p>
	<p>STADIUM: PROJEKT WYKONAWCZY</p>		<p>ZWIĘKSZENIE MOBILNOŚCI SUBREGIONU POŁOŻONOŚCI I DOSTĘPU DO SIECI TEN-T1 POPRZEC PRZEBUDOWE DROGI POWIATOWYCH W CIĄGU BOROWINO-WITKOWICE-DN31-PRZEBUDOWA-SKRZYŻYÓŁÓW-WOKRZESZ-DM786 PRZEBUDOWA MOSTU W MIEJSCOWOŚCI SKRZYŻYÓŁÓW PRZECZ RZĘKĘ WARTĘ W KM 8+150 W CIĄGU DROGI POWIATOWEJ NR 1024S</p>		
<p>ZAMIERZENIE: ZABUDOWA: WOLEJDOŻYTO WŁASNE</p>		<p>LOKALIZACJA: SKRZYŻYÓŁÓW GINIA KŁONOWICE, POWIAT CZESTOCHOWSKI</p>		<p>RYSUJEK NR: PW-23</p>	
<p>PRZEDMIOT OPRACOWANIA: WOLEJDOŻYTO WŁASNE</p>		<p>WOLEJDOŻYTO WŁASNE</p>		<p>RYSUJEK NR: PW-23</p>	
<p>WNIOSKOPIS: WNIOSKOPIS</p>		<p>WNIOSKOPIS</p>		<p>RYSUJEK NR: PW-23</p>	
<p>PROJEKTOWAL: mgr inż. Maciej BIEGUN</p>		<p>PROJEKTOWAL: mgr inż. Maciej BIEGUN</p>		<p>RYSUJEK NR: PW-23</p>	
<p>PROJEKTOWAL: mgr inż. Tomasz GACEK</p>		<p>PROJEKTOWAL: mgr inż. Tomasz GACEK</p>		<p>RYSUJEK NR: PW-23</p>	
<p>OPRACOWAL: mgr inż. Maria SOWIŃSKA</p>		<p>OPRACOWAL: mgr inż. Maria SOWIŃSKA</p>		<p>RYSUJEK NR: PW-23</p>	
<p>SFAPRAWIDŁO: mgr inż. Maciej BIEGUN</p>		<p>SFAPRAWIDŁO: mgr inż. Maciej BIEGUN</p>		<p>RYSUJEK NR: PW-23</p>	
<p>TYTUŁ, TYTUŁ, TYTUŁ: KAPY CHODNIKOWE – GEOMETRIA I ZBRÓJENIE</p>		<p>TYTUŁ, TYTUŁ, TYTUŁ: KAPY CHODNIKOWE – GEOMETRIA I ZBRÓJENIE</p>		<p>RYSUJEK NR: PW-23</p>	
<p>DATA: 08 2015</p>		<p>DATA: 08 2015</p>		<p>RYSUJEK NR: PW-23</p>	
<p>BRANŻA: MOSTOWA</p>		<p>BRANŻA: MOSTOWA</p>		<p>RYSUJEK NR: PW-23</p>	