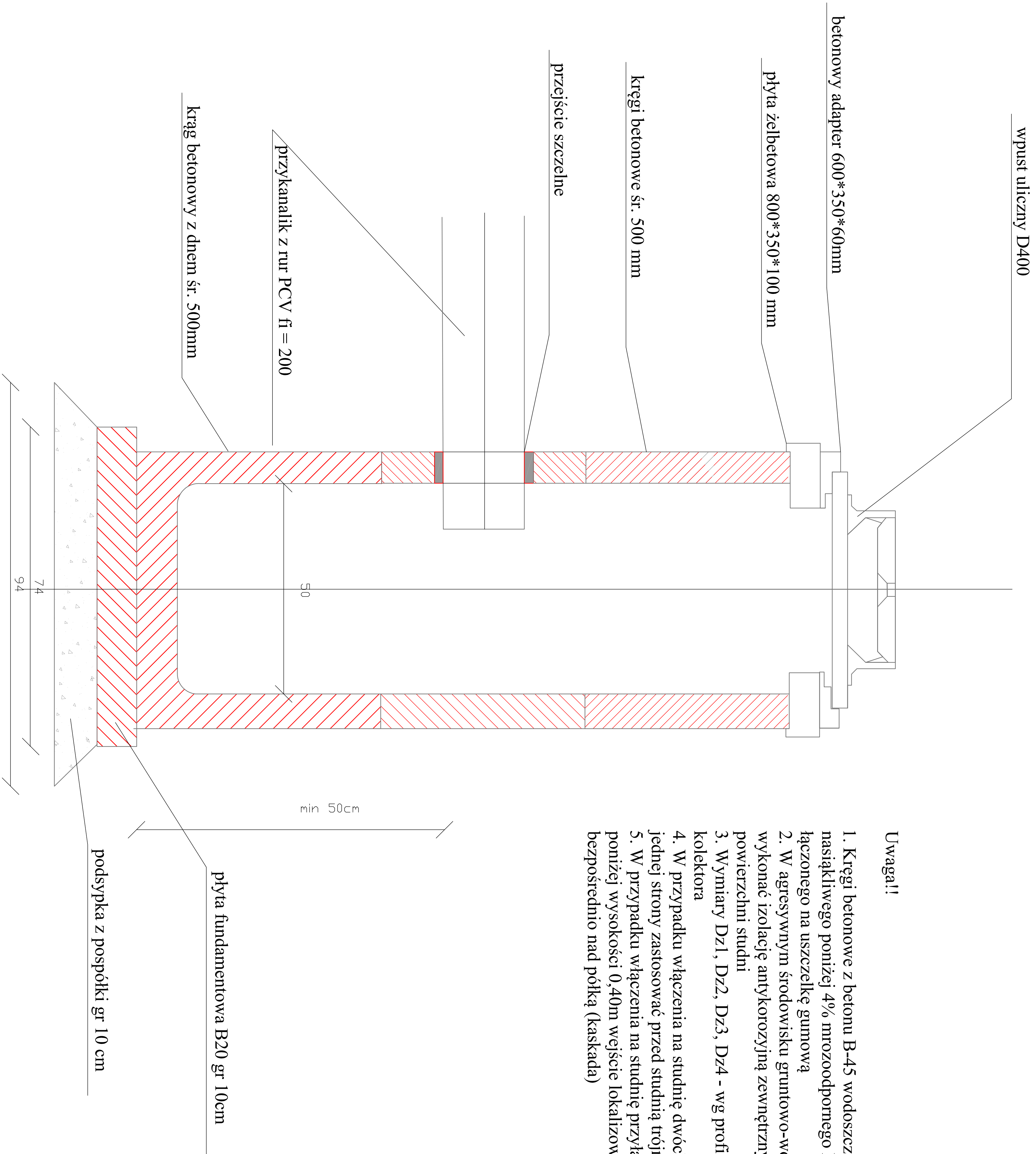
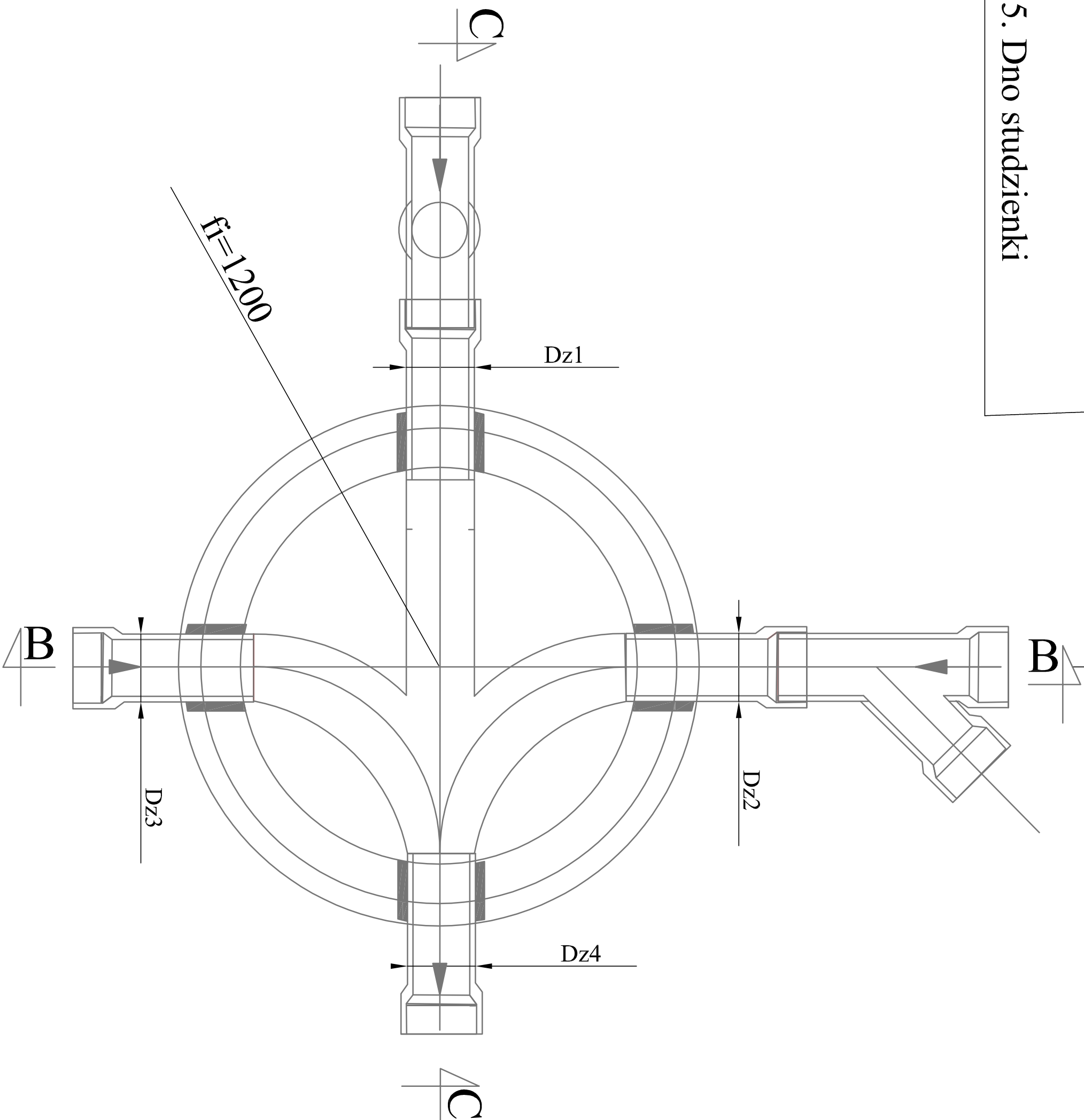
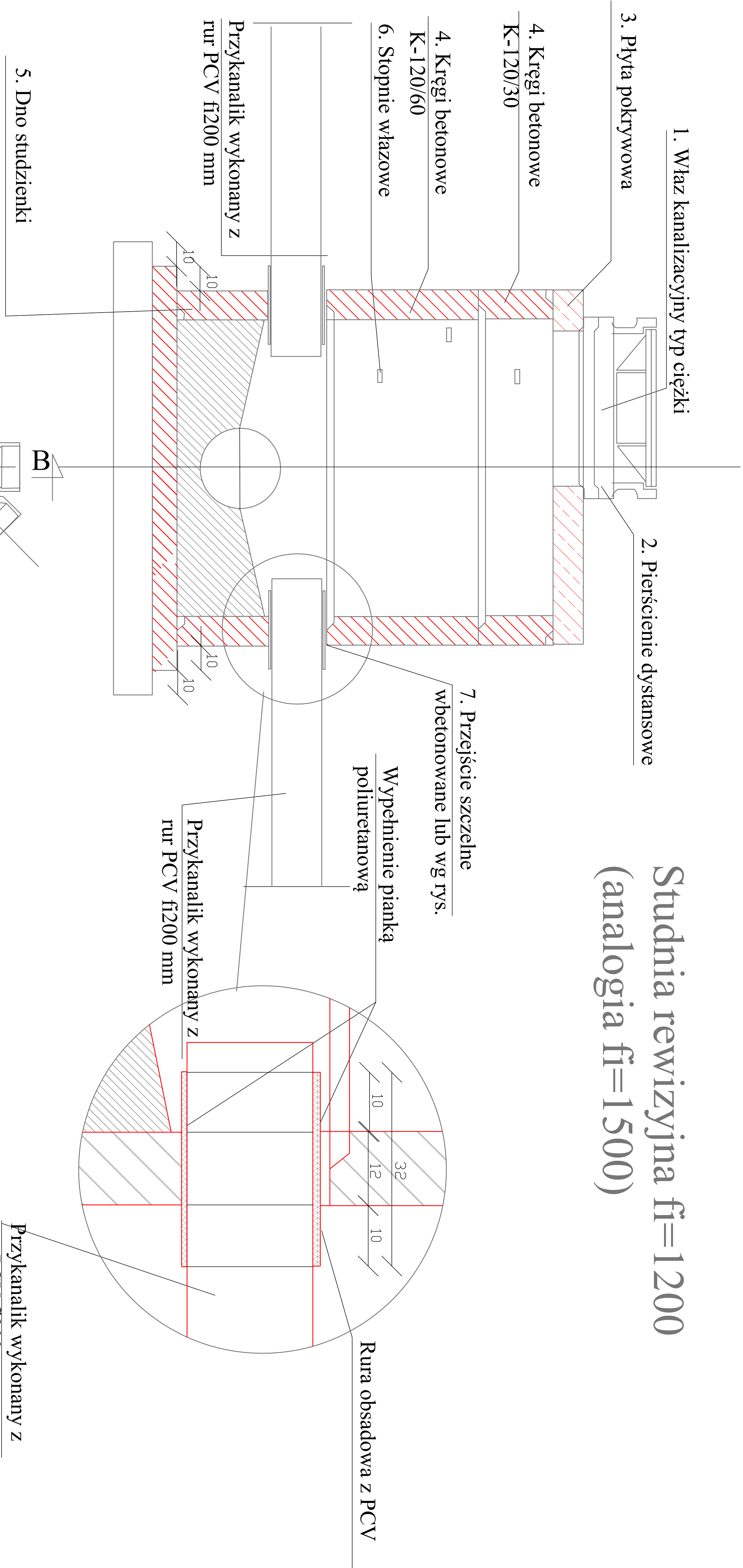


# Studzienka deszczowa betonowa z wpustem ulicznym D400



- Uwaga!
- Kregi betonowe z betonu B-45 wodoszczelnego W8 nasiąkliwego poniżej 4% mrozoodpornego F-50 łączonego na uszczelkę gumową
  - W agresywnym środowisku gruntowo-wodnym należy wykonać izolację antykorozyjną zewnętrznych powierzchni studni
  - Wymiary Dz1, Dz2, Dz3, Dz4 - wg profilu podłużnego kolektora
  - W przypadku włączenia na studnię dwóch przyłączy z jednej strony zastosować przed studnią trójnik skosny
  - W przypadku włączenia na studnię przyłącza kanatu poniżej wysokości 0,40m wejście lokalizować bezpośrednio nad półką (kaskada)

## Studnia rewizyjna $f_i=1200$ (analogia $f_i=1500$ )



mgr inż. Jacek Malmur 42-700 Sądów ul Powstańców Śląskich 42a tel 662 239 107			Investor: Powiatowy Zarząd Dróg w Częstochowie, ul. Sobieskiego 9, Częstochowa	Studium: PBW
Budowla: Budowa chodnika wraz z odwodnieniem w ciągu drogi powiatowej nr 1077S odc. Cegielnia - Kuchary, dł. 1050mb w m. Cegielnia i 1850mb w m. Kuchary, gmina Mysłów				Data: 10/2017
Nazwa rysunku: Typowa studnia rewizyjna, studzienka deszczowa				Skala: 1 : 50
Funkcja:	Inię i Nazwisko:	Spejalność:	Nr Uprawnień:	Podpis:
Projektant:	Jacek Malmur	drogowa	SLK/5917/PBD/15	
Opracował:	Adam Pokrzywiec			
Sprawdzający:	Tomasz Sokulski	drogowa	OP/L/0243/PW/OD/06	
Projektant:	Przemysław Gawron	sanitarna	SLK/6063/PW/BS/15	
Sprawdzający:	Jacek Latocha	sanitarna	OP/L/1135/PW/OS/15	